



คู่มือการให้บริการ



ผู้มาติดต่อขอใช้อาคารสถานที่ครูภัณฑ์โรงเรียนพนมเบญจา



กลุ่มบริหารทั่วไป

โรงเรียนพนมเบญจา

สำนักงานเขตพื้นที่การศึกษามัธยมศึกษาตรัง กระบี่

คำนำ

คู่มือการให้บริการผู้มาติดต่อขอใช้อาคารสถานที่ครูภัณฑ์โรงเรียนพนมเบญจาของกลุ่มบริหารทั่วไปฉบับนี้เป็นเอกสารของสถานศึกษาซึ่งได้จัดทำขึ้น เพื่อใช้เป็นแนวทางในการปฏิบัติงานให้มีประสิทธิภาพ ตามมาตรฐานการปฏิบัติงานโรงเรียนพนมเบญจาหากมีความคลาดเคลื่อนในข้อความของคู่มือประการใด กลุ่มงานบริหารทั่วไปขอน้อมรับไว้ด้วยความยินดี และพร้อมที่จะปรับปรุงแก้ไขเพื่อความถูกต้องสมบูรณ์ต่อไป

กลุ่มงานบริหารทั่วไป

สารบัญ

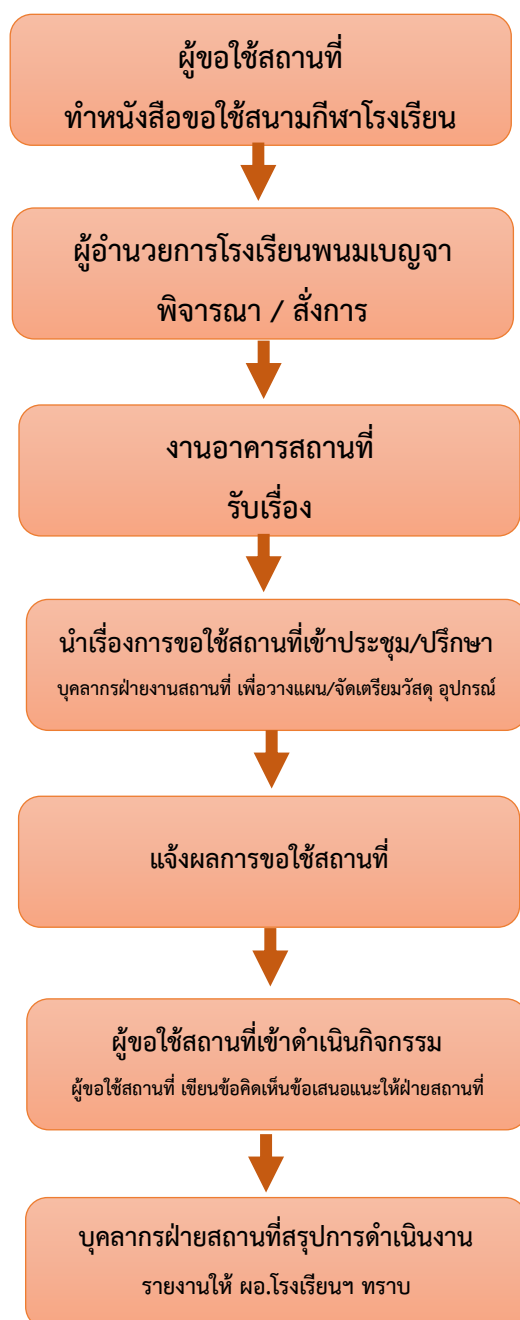
คำนำ	ก
สารบัญ	ข
การขอใช้อาคารสถานที่	1
- สนามกีฬาโรงเรียน	4
- หอประชุมเฟื่องฟ้าอิม	5
- ห้องประชุมเกียรติยศ	6
- หอประชุมพุทธรักษา	7
การขอยืมวัสดุอุปกรณ์/ครุภัณฑ์	8
การใช้บริการห้องพยาบาล	9
การมาติดต่อราชการ	10

กลุ่มบริหารทั่วไป

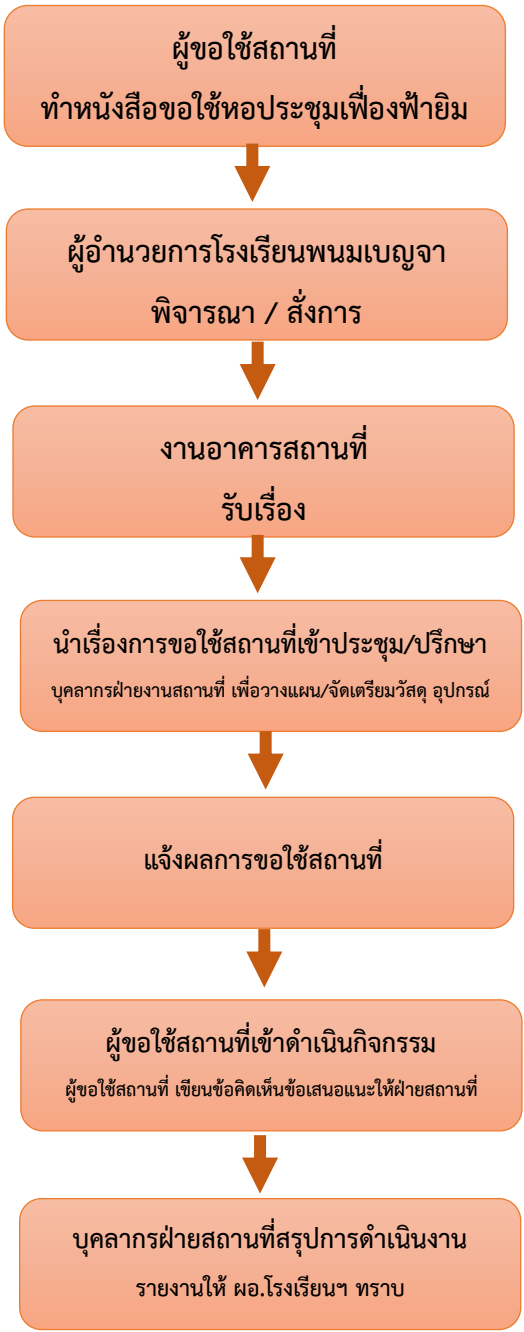
กลุ่มบริหารทั่วไป โรงเรียนพนมเบญจา อำเภอเขาพนม จังหวัดกระบี่ มีภาระกิจการให้บริการประชาชน หรือผู้มาติดต่อกับหน่วยงาน จำนวน 4 ภารกิจ ดังนี้

- การขอใช้อาคารสถานที่
 - สนามกีฬาโรงเรียน
 - หอประชุมเฟื่องฟ้ายม
 - ห้องประชุมเกียรติยศ
 - หอประชุมพุทธรักษา
- การขอยืมวัสดุอุปกรณ์/ครุภัณฑ์
- การใช้บริการห้องพยาบาล
- การมาติดต่อราชการ

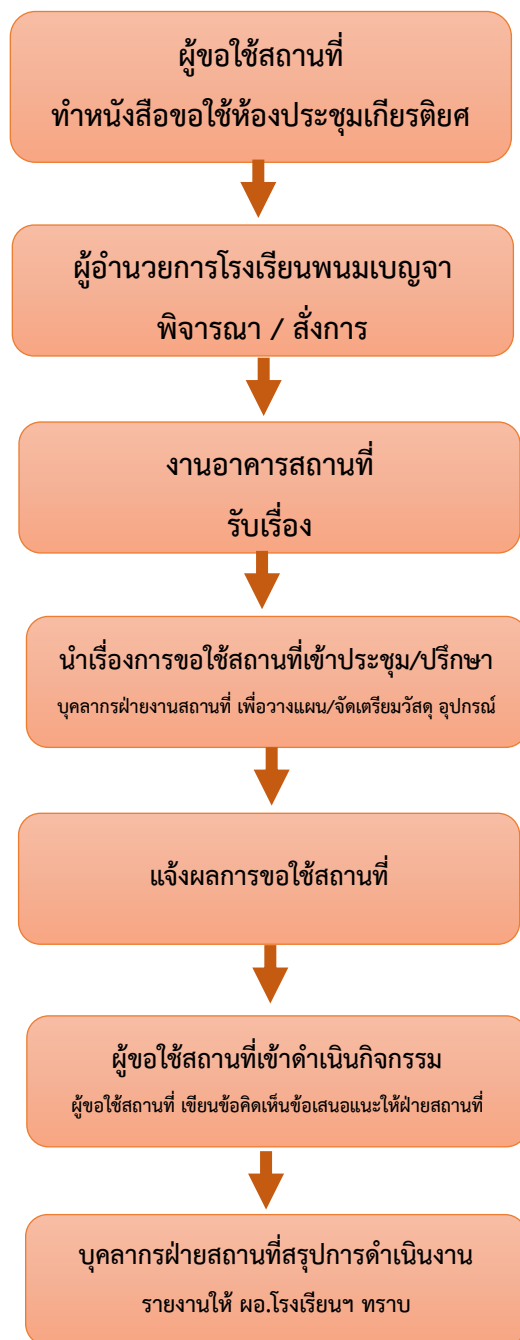
ขั้นตอนการขอใช้อาคารสถานที่
สนามกีฬาโรงเรียนพนมเบญจา



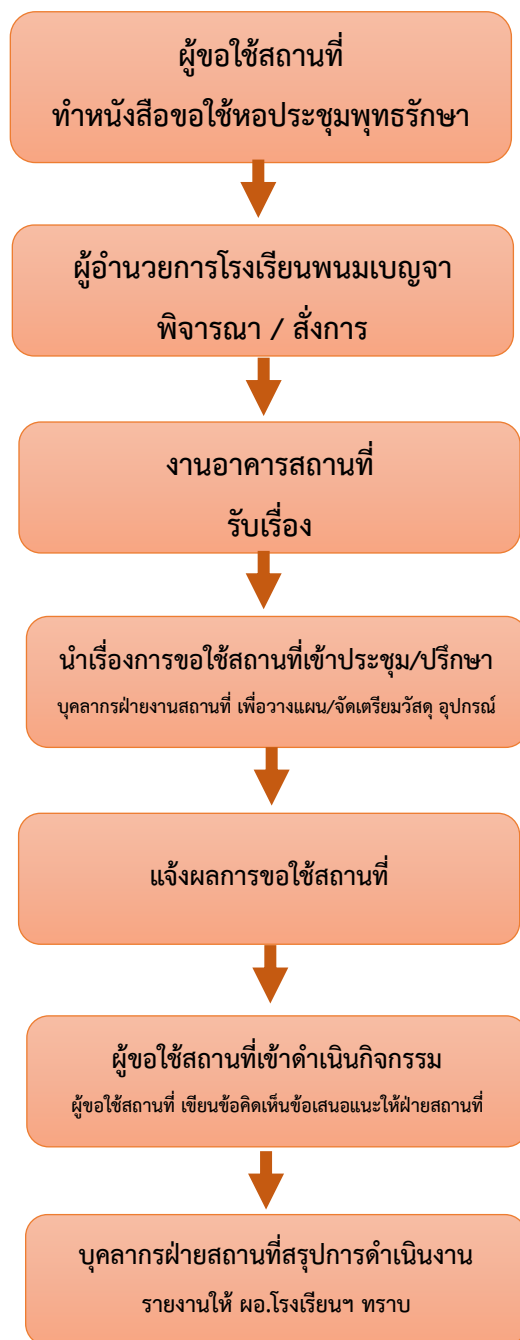
ขั้นตอนการขอใช้อาคารสถานที่
หอประชุมเฟื่องฟ้ายม



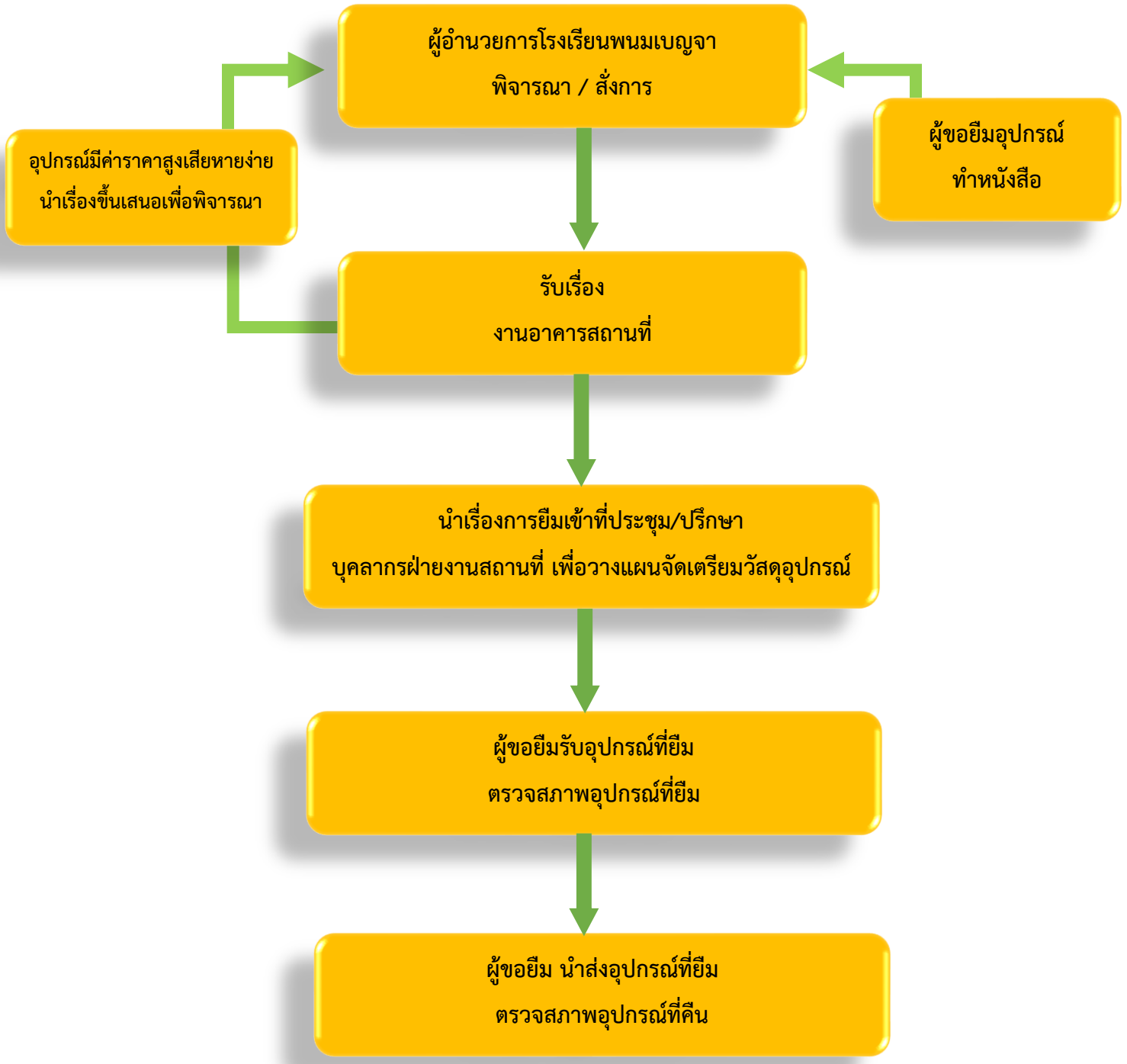
ขั้นตอนการขอใช้อาคารสถานที่
ห้องประชุมเกียรติยศ



ขั้นตอนการขอใช้อาคารสถานที่
หอประชุมพุทธรักษา

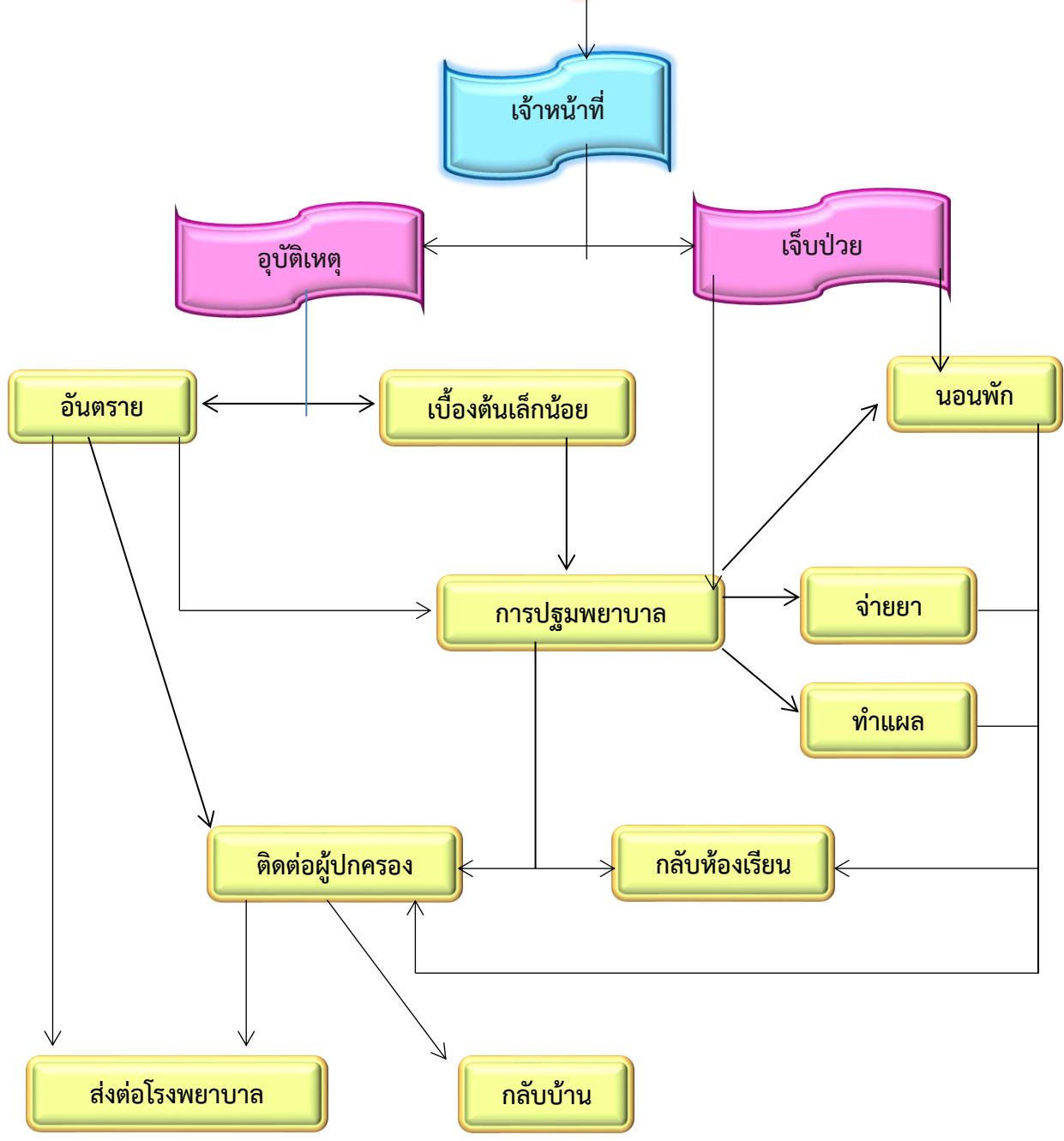


ขั้นตอนการขอยืมวัสดุอุปกรณ์/ครุภัณฑ์



ขั้นตอนการขอใช้ห้องพยาบาล

นักเรียน ครู บุคลากรทางการ
ที่ได้รับการบาดเจ็บ/มีอาการ



ขั้นตอนการมาติดต่อราชการ

ผู้มาติดต่อราชการต้องยื่นบัตรประจำตัวประชาชน
ต่อเจ้าหน้าที่ป้อมยามพร้อมแจ้งเรื่องที่มาติดต่อ
ราชการ

เจ้าหน้าที่ป้อมยามเก็บบัตรประชาชนไว้ เพื่อกrok
รายละเอียดตามแบบฟอร์ม

ผู้มาติดต่อราชการเมื่อออกจากโรงเรียนให้รับบัตร
ประชาชนคืน พร้อมเซ็นรับรอง

ผู้ที่ไม่ใช่บัตรประชาชน สามารถใช้บัตรอื่นที่ทาง
ราชการออกให้โดยต้องระบุเลขประจำตัว 13 หลัก

หากไม่มีบัตรแสดงตน จะไม่อนุญาตให้เข้ามาใน
บริเวณโรงเรียน